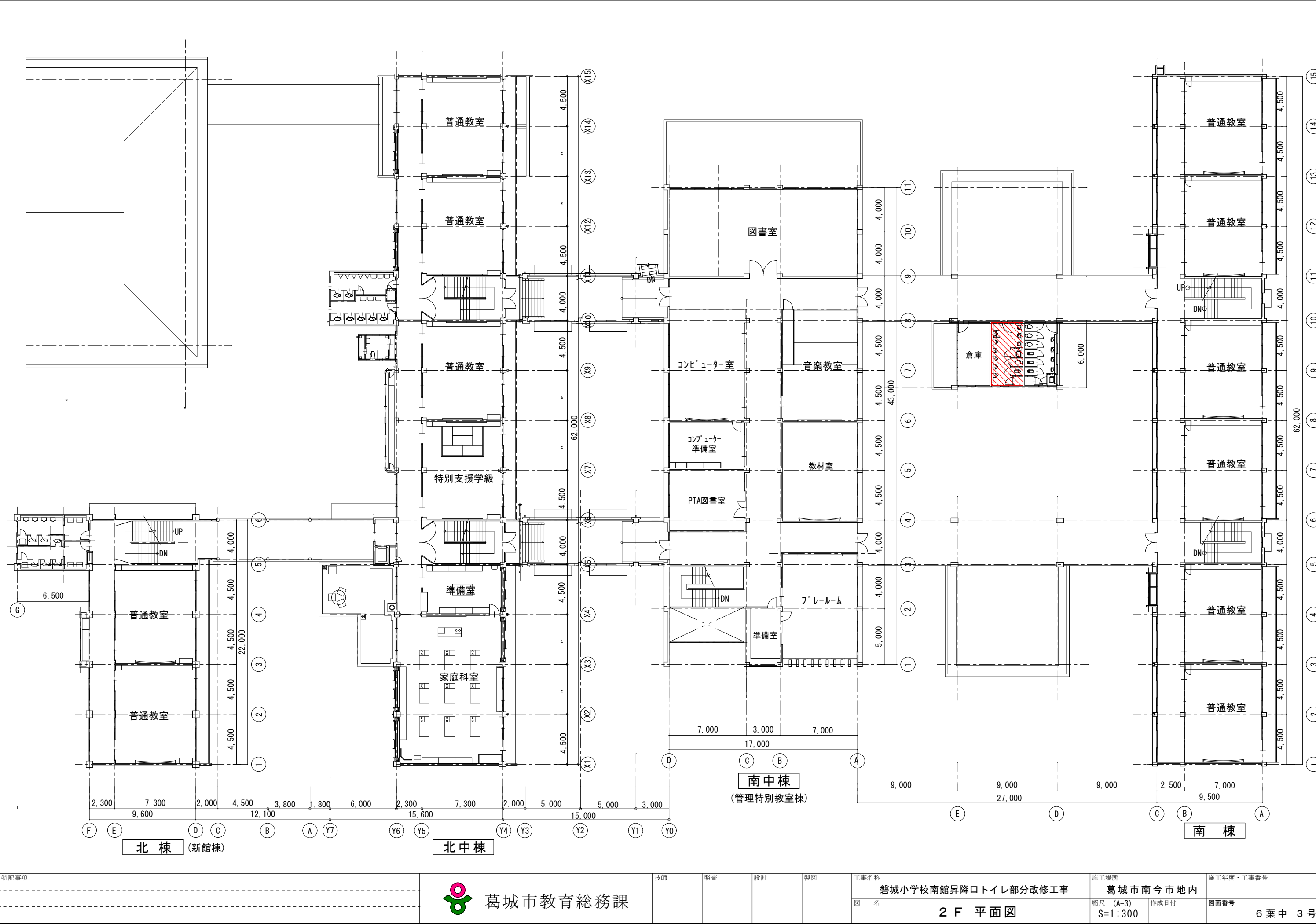
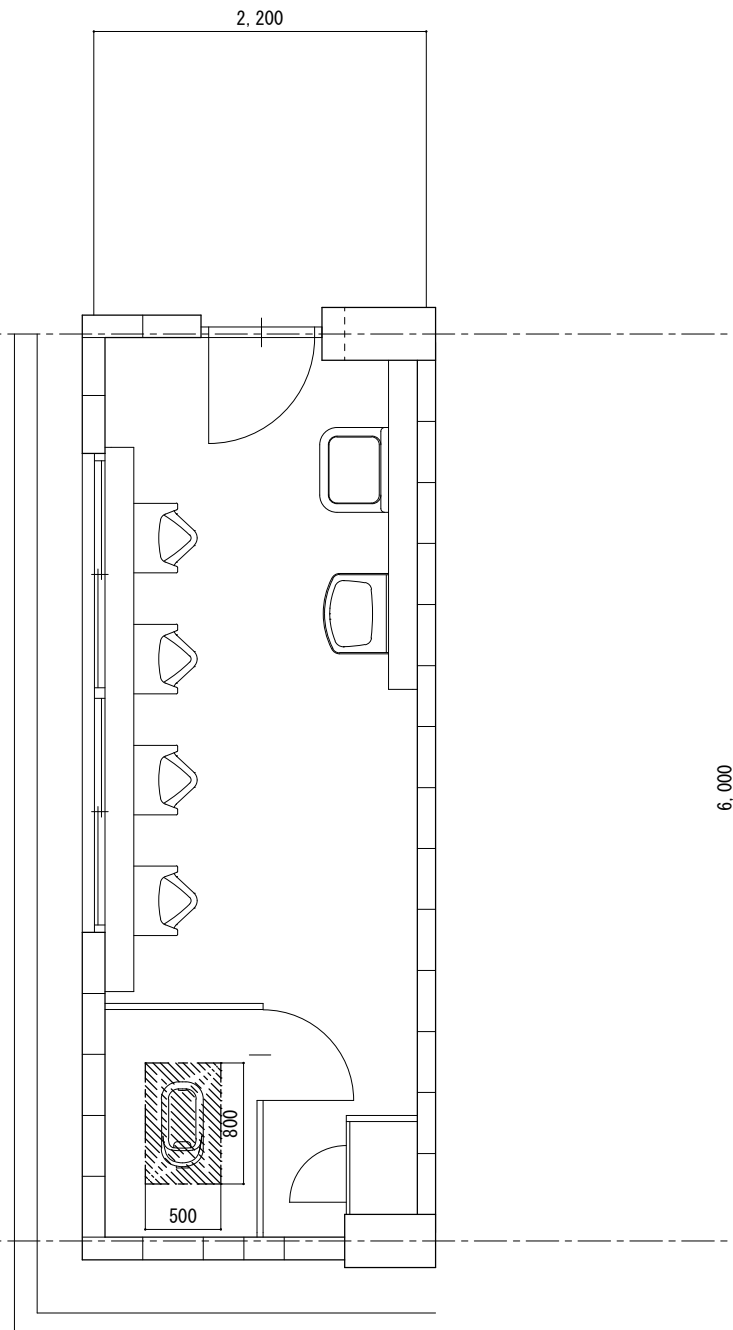


特記事項	 葛城市教育総務課	技師	照査	設計	製図	工事名称	施工場所		施工年度・工事番号
						磐城小学校南館昇降口トイレ部分改修工事	葛城市南今市地内		
						図名	縮尺 (A-3) S=1:300	作成日付	図面番号
						1 F 平面図			6 葉 中 2 号




特記事項	 葛城市教育総務課	技師	照査	設計	製図	工事名称	施工場所		施工年度・工事番号	
						磐城小学校南館昇降口トイレ部分改修工事		葛城市南今市地内		
						図名	縮尺 (A-3) S=1:300	作成日付	図面番号	
						2 F 平面図			6 葉 中 3 号	



6,000

500

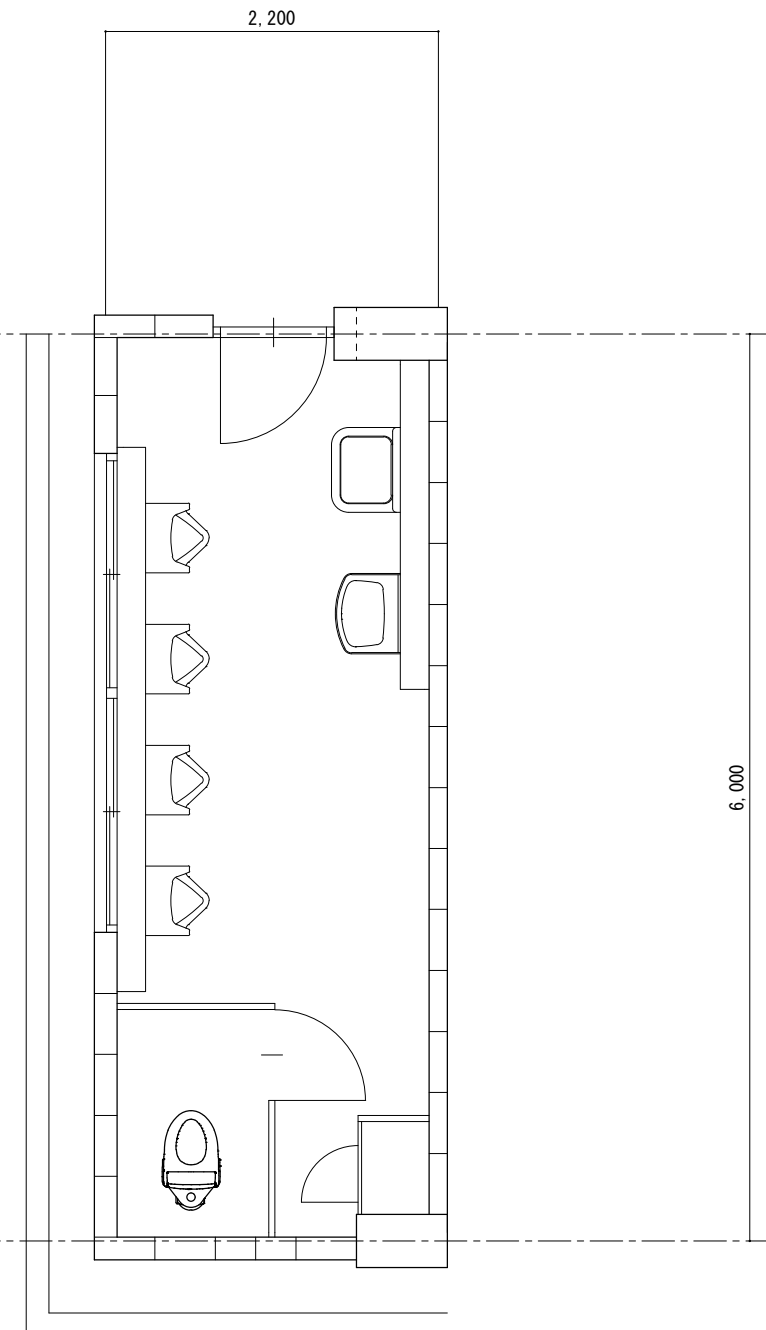


 : 撤去部分を示す。

- ・紙巻器（撤去・処分）
- ・クッションフロア（撤去・処分）
- ・フラッシュバルブ*（撤去・処分）
- ・床給水管立上部位置変更
- ・和式便所撤去（和洋リモデル工法：TOTO 等）

- ※紙巻器撤去後のヒズ穴等については、樹脂モルタル等を充填すること。
- ※アハト含有の可能性が想定される場合は、本工区内で、適切な調査・除去を行うこと。
- ※和洋リフト工法を行う上で給水管が、支障となる場合は、移設すること。

改修前



6,000

- ・スぺア付紙巻器設置（YH171R）
- ・クッションフロア復旧（既存シート同等）
- ・洋式便所新設（以下の参考品番同等品以上とする）
便器セット（TOTO CFS494MCHNS）
温水洗浄便座（TOTO TCF5534）
その他設置に必要な接続金具等

※施工にあたっては漏水等が生じないようにすること。
※コンセントボックス設置等の電気工事は別工事とする。

改修後

特記事項



葛城市教育総務課

	技師	

照查	
----	--

設計

製図

工程名称	工程名称
------	------

磐城小学校南館昇降口トイレ部分改修工事

施工場所

葛城市南今市地内

施工年度・工事番号

图	名
---	---

1 F 平面詳細図（職員用男子トイレ）

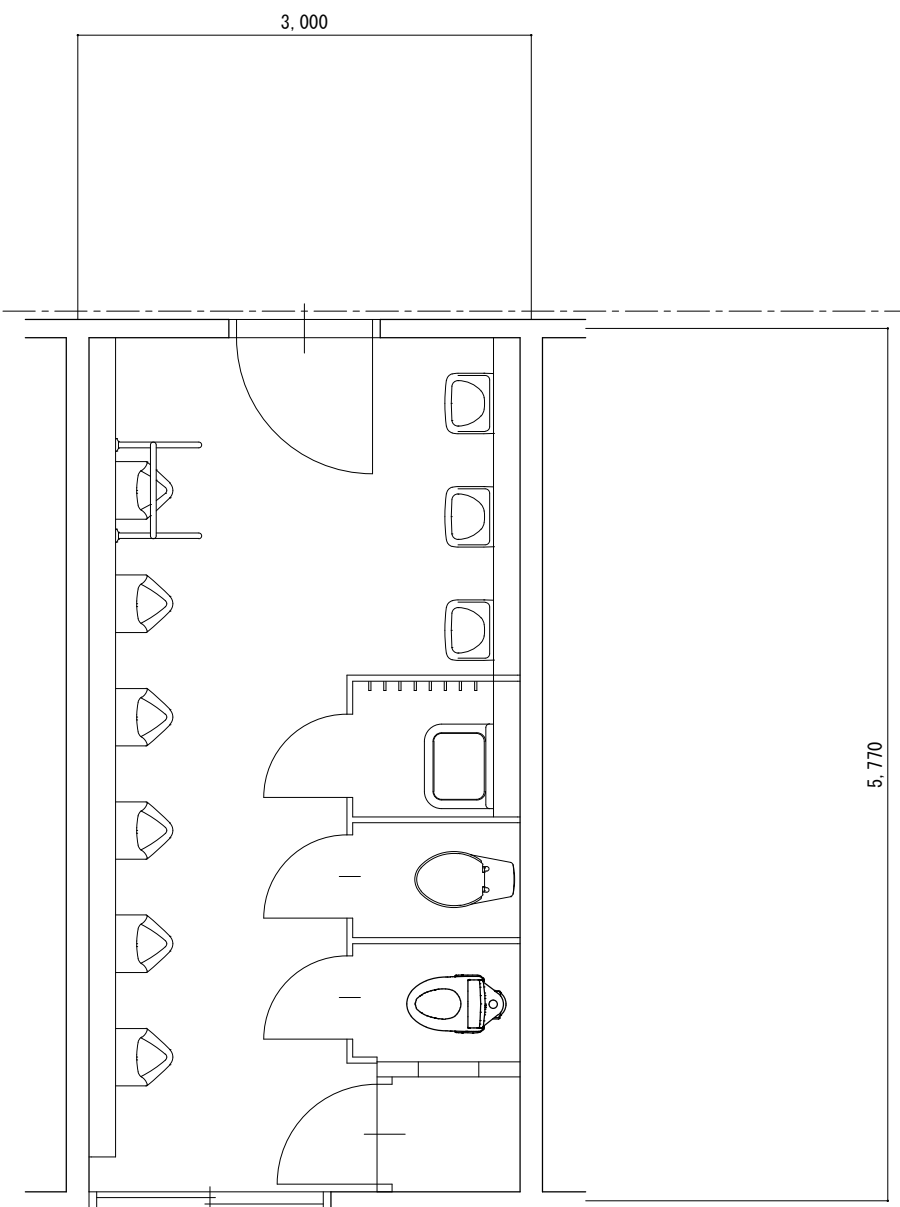
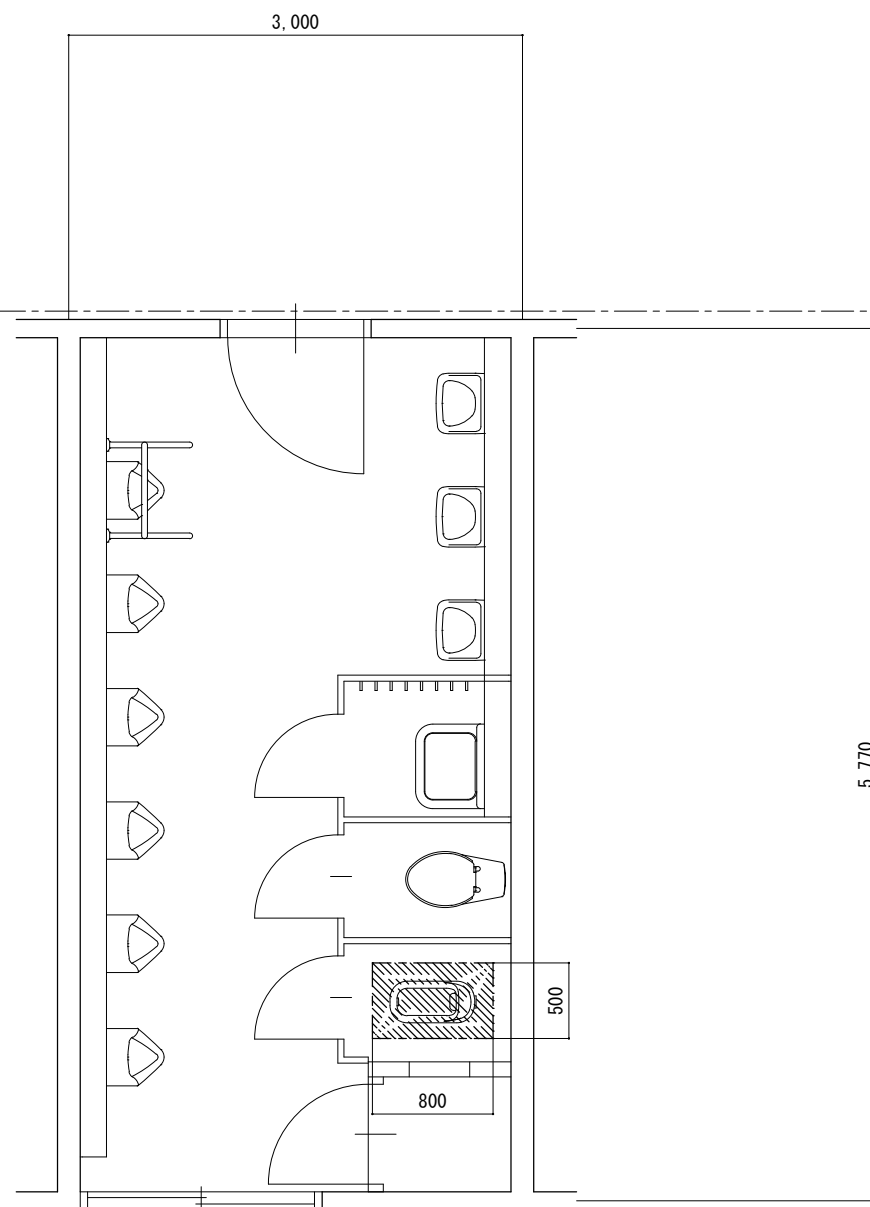
縮尺 (A-3)

S=1:50


作成日付

图面番号

6 葉中 4 号



改修前

 : 撤去部分を示す。

- ・紙巻器（撤去・処分）
- ・床タイル（撤去・処分）
- ・フラッシュバルブ（撤去・処分）
- ・床給水管立上部位位置変更
- ・和式便所撤去（和洋リモデル工法：TOTO 等）

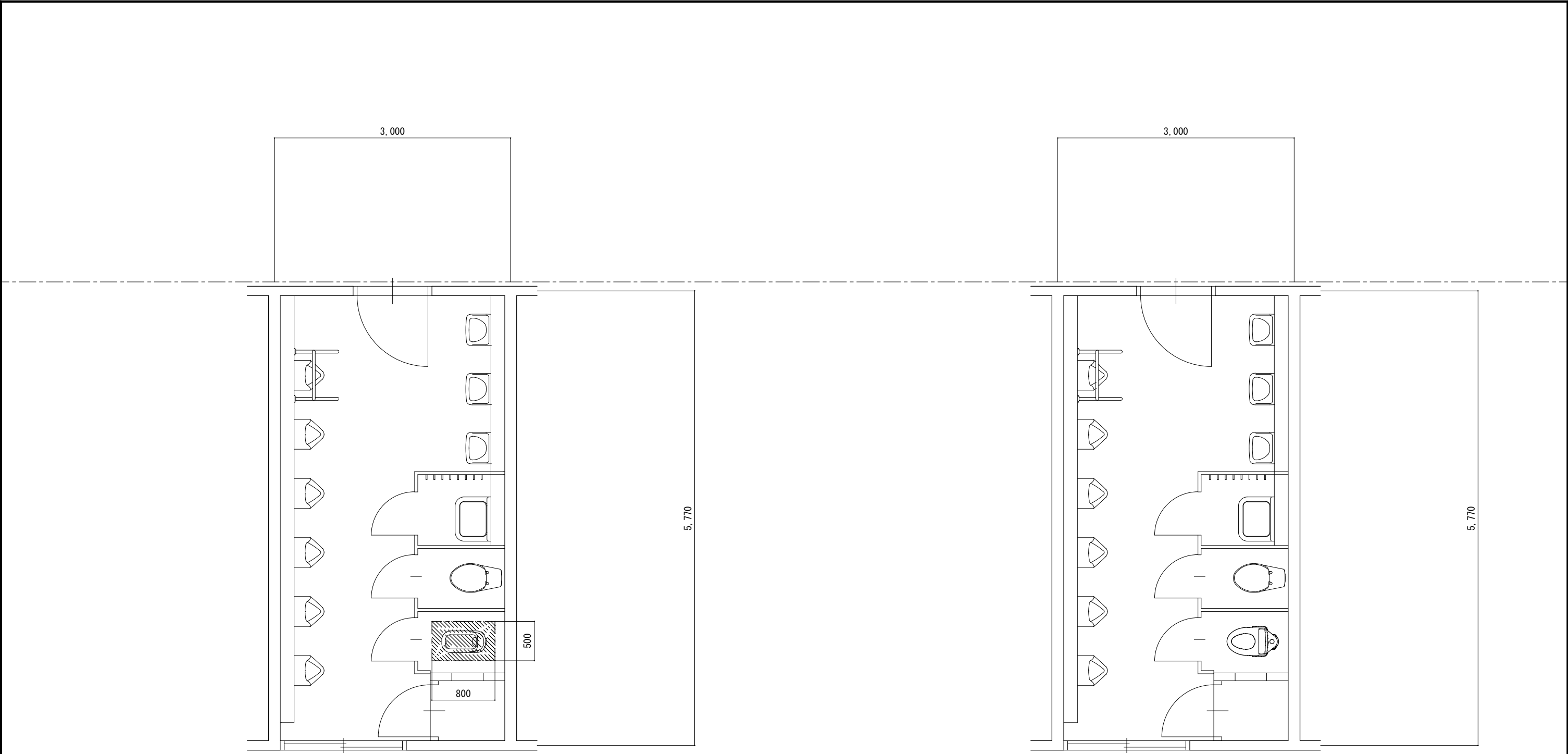
- ※紙巻器撤去後のビス穴等については、樹脂モルタル等を充填すること。
- ※アスベスト含有の可能性が想定される場合は、本工事内で、適切な調査・除去を行うこと。
- ※和洋ビレ工法を行う上で給水管が、支障となる場合は、移設すること。


改修後

- ・スぺア付紙巻器設置（YH171R）
- ・床タイル復旧（既存タイル同等）
- ・洋式便所新設（以下の参考品番同等品以上とする）
便器セット（TOTO CFS494MCHNS）
温水洗浄便座（TOTO TCF5534）
その他設置に必要な接続金具等

※施工にあたっては漏水等が生じないようにすること。
※コンセント・ボックス設置等の電気工事は別工事とする。
※直上階の作業用に点検口を1箇所もうけること。

特記事項	 葛城市教育総務課	技師	照査	設計	製図	工事名称	施工場所		施工年度・工事番号
						図 名	縮尺 (A-3) S=1:50	作成日付	図面番号
						磐城小学校南館昇降口トイレ部分改修工事 1 F 平面詳細図 (男子児童用トイレ)	葛城市南今市地内		6 葉 中 5 号




 : 撤去部分を示す。

- ・紙巻器（撤去・処分）
- ・床タイル（撤去・処分）
- ・フラッシュバルブ（撤去・処分）
- ・床給水管立上部位置変更
- ・和式便所撤去（和洋リモデル工法：TOTO 等）

※紙巻器撤去後のビス穴等については、樹脂モルタル等を充填すること。
※アスベスト含有の可能性が想定される場合は、本工事内で、適切な調査・除去を行うこと。
※和洋リモデル工法を行う上で給水管が、支障となる場合は、移設すること。
※床スラブにコアを抜く場合は鉄筋等損傷させないように施工すること。
※作業用に直下階の天井に点検口を1箇所設けること。

- ・スぺア付紙巻器設置（YH171R）
- ・床タイル復旧（既存タイル同等）
- ・洋式便所新設（以下の参考品番同等品以上とする）
便器セット（TOTO CFS494MCHNS）
温水洗浄便座（TOTO TCF5534）
その他設置に必要な接続金具等

※施工にあたっては漏水等が生じないようにすること。
※コンセントボックス設置等の電気工事は別工事とする。

特記事項	 葛城市教育総務課	技師	照査	設計	製図	工事名称	施工場所	施工年度・工事番号	
						磐城小学校南館昇降口トイレ部分改修工事	葛城市南今市地内		
						図名 2 F 平面詳細図（男子児童用トイレ）	縮尺 (A-3) S=1:50	作成日付	図面番号 6 葉 中 6 号